

## 上次會議決議執行情形報告

決議事項	執行情形	執行單位
一、 110 學年度增設「國際數位媒體科技學士學位學程」	108/11/14 第 9 屆第 12 次董事會議通過、109/3/11 慈大教招字第 1090000317 號函報部，待核復。	教務處
二、 110 學年度醫學系碩士班整併案	108/11/14 第 9 屆第 12 次董事會議通過 109/5/14 教育部臺教高（四）字第 1090067164U 號函回覆本校此案將屬一般項目案，將於一般項目審查結果核復。	教務處
三、 修正「學生懲處辦法」	教育部 109/03/27 臺教學（二）字第 1090045359 號函回復表示，建議於本辦法第 14 條文末段做統整性規範。修正部分擬再提學務會議及校務會議後函報教育部。	學務處
四、 修正「校園性侵害性騷擾或性霸凌處理及防治實施要點」、「產學合作計畫實施細則」、「教學優良教師獎勵辦法」、「醫學院院務會議設置辦法」	109/3/20 公告周知並更新法規資料庫	學務處 研發處 教資中心 醫學院
五、 訂定「特聘教授聘任辦法」	109/3/31 公告自 109 學年起實施並更新法規資料庫	人事室

系所(組)名稱	109學年度核定招生名額							110學年度規劃招生名額分配表									
	碩士班						博士班	碩士班						博士班			
	甄試		入學考試		小計	碩士在職專班 教育研究所 未分組	合計	考試	甄試		入學考試		小計	碩士在職專班 教育研究所 未分組	合計	差異數	考試
	一般生	在職生	一般生	在職生					一般生	在職生	一般生	在職生					
人類發展與心理學系應用人類學組	1	0	1	0	2		2		1	0	1	0	2		2		
人類發展與心理學系臨床心理學組	5	0	4	0	9		9		5	0	4	0	9		9		
公共衛生學系	5	4	6	0	15		15		9	0	6	0	15		15		
分子生物暨人類遺傳學系	6	0	4	0	10		10		6	0	4	0	10		10		
生命科學系	5	1	4	0	10		10		5	1	4	0	10		10		
宗教與人文研究所	6	0	3	0	9		9		7	0	3	0	10		10	1	
東方語文學系	2	0	2	0	4		4		2	0	2	0	4		4		
物理治療學系	2	1	2	1	6		6		2	1	2	1	6		6		
社會工作學系	4	0	4	0	8		8		4	0	4	0	8		8		
教育研究所	4	3	5	0	12		12		4	3	5	0	12		12		
教育研究所碩士在職專班						15	15						0	12	12	-3	寄存3名
傳播學系	2	2	1	0	5		5		2	2	1	0	5		5		
醫學系生物化學碩士班	4	0	3	0	7		7		3	0	3	0	6		6	-1	
醫學系生理醫學碩士班	3	0	2	0	5		5		3	0	2	0	5		5		
醫學系微生物及免疫學碩士班	3	0	2	0	5		5		3	0	2	0	5		5		
醫學系藥理暨毒理學碩士班	5	0	4	0	9		9		5	0	4	0	9		9		
醫學資訊學系	9	0	6	0	15		15		9	0	6	0	15		15		
醫學檢驗生物技術學系醫學生物技術碩士班	6	2	3	1	12		12		6	2	3	1	12		12		
護理學系	10	0	8	0	18		18		10	0	8	0	18		18		
醫學科學研究所博士班								19							0		20
轉譯醫學博士學位學程								2							0		1
醫學系藥理暨毒理學博士班								3							0		3
總計	82	13	64	2	161	15	176	24	86	9	64	2	161	12	173		24
	95		66						95		66						

系所(組)名稱	109學年度核定招生名額							110學年度規劃招生名額分配表									
	碩士班						博士班	碩士班						博士班			
	甄試		入學考試		小計	碩士在職專班 教育研究所 未分組	合計	考試	甄試		入學考試		小計	碩士在職專班 教育研究所 未分組	合計	差異數	考試
	一般生	在職生	一般生	在職生					一般生	在職生	一般生	在職生					
人類發展與心理學系應用人類學組	1	0	1	0	2		2		1	0	1	0	2		2		
人類發展與心理學系臨床心理學組	5	0	4	0	9		9		5	0	4	0	9		9		
公共衛生學系	5	4	6	0	15		15		9	0	6	0	15		15		
分子生物暨人類遺傳學系	6	0	4	0	10		10		6	0	4	0	10		10		
生命科學系	5	1	4	0	10		10		5	1	4	0	10		10		
宗教與人文研究所	6	0	3	0	9		9		7	0	4	0	11		11	2	
東方語文學系	2	0	2	0	4		4		3	0	2	0	5		5	1	
物理治療學系	2	1	2	1	6		6		2	1	2	1	6		6		
社會工作學系	4	0	4	0	8		8		5	0	4	0	9		9	1	
教育研究所	4	3	5	0	12		12		4	3	5	0	12		12		
教育研究所碩士在職專班						15	15						0	12	12		寄存3名
傳播學系	2	2	1	0	5		5		2	2	1	0	5		5		
醫學系生物化學碩士班	4	0	3	0	7		7						0		0		
醫學系生理醫學碩士班	3	0	2	0	5		5						0		0	17	
醫學系微生物及免疫學碩士班	3	0	2	0	5		5						0		0		
醫學系生物醫學碩士班									7	0	6	0	13		13	-4	
醫學系藥理暨毒理學碩士班	5	0	4	0	9		9		5	0	4	0	9		9		
醫學資訊學系	9	0	6	0	15		15		9	0	6	0	15		15		
醫學檢驗生物技術學系醫學生物技術碩士班	6	2	3	1	12		12		6	2	3	1	12		12		
護理學系	10	0	8	0	18		18		10	0	8	0	18		18		
醫學科學研究所博士班								19							0		20
轉譯醫學博士學位學程								2							0		1
醫學系藥理暨毒理學博士班								3							0		3
總計	82	13	64	2	161	15	176	24	86	9	64	2	161	12	173		24
	95		66						95		66						

系所(組)名稱	109學年度核定招生名額							110學年度規劃招生名額分配表									
	碩士班						博士班	碩士班						博士班			
	甄試		入學考試		小計	碩士在職專班	合計	考試	甄試		入學考試		小計	碩士在職專班	合計	差異數	考試
	一般生	在職生	一般生	在職生					一般生	在職生	一般生	在職生					
人類發展與心理學系應用人類學組	1	0	1	0	2		2		1	0	1	0	2		2		
人類發展與心理學系臨床心理學組	5	0	4	0	9		9		5	0	4	0	9		9		
公共衛生學系	5	4	6	0	15		15		9	0	6	0	15		15		
分子生物暨人類遺傳學系	6	0	4	0	10		10		6	0	4	0	10		10		
生命科學系	5	1	4	0	10		10		5	1	4	0	10		10		
宗教與人文研究所	6	0	3	0	9		9		7	0	3	0	10	10		1	
東方語文學系	2	0	2	0	4		4		2	0	2	0	4		4		
物理治療學系	2	1	2	1	6		6		2	1	2	1	6		6		
社會工作學系	4	0	4	0	8		8		4	0	4	0	8		8		
教育研究所	4	3	5	0	12		12		4	3	5	0	12		12		
教育研究所碩士在職專班						15	15						0	12	12	-3	寄存3名
傳播學系	2	2	1	0	5		5		2	2	1	0	5		5		
醫學系生物化學碩士班	4	0	3	0	7		7		3	0	3	0	6		6	-1	
醫學系生理醫學碩士班	3	0	2	0	5		5		3	0	2	0	5		5		
醫學系微生物及免疫學碩士班	3	0	2	0	5		5		3	0	2	0	5		5		
醫學系藥理暨毒理學碩士班	5	0	4	0	9		9		5	0	4	0	9		9		
醫學資訊學系	9	0	6	0	15		15		9	0	6	0	15		15		
醫學檢驗生物技術學系醫學生物技術碩士班	6	2	3	1	12		12		6	2	3	1	12		12		
護理學系	10	0	8	0	18		18		10	0	8	0	18		18		
醫學科學研究所博士班								19							0		20
精譯醫學博士學位學程								2							0		1
醫學系藥理暨毒理學博士班								3							0		3
總計	82	13	64	2	161	15	176	24	86	9	64	2	161	12	173		24
		95		66						95		66					

系所(組)名稱	109學年度核定招生名額	110學年度												
		內含名額分配比率(1090501決議)								外加名額 (110*10%)				
		考試分發	繁星(15%)	個人申請(50%)	四技甄選(1-5名)	運動績優(甄試)	學系單招	特殊選才(單招)	特殊選才-青輔(聯招)	總招生名額	繁星(原)	個人(原)	外加名額	比例
醫學系	49	16	7	26	0	0	0	0	0	49	0	0	0	0.00%
醫學檢驗生物技術學系	50	10	10	30	0	0	0	0	0	50	1	1	2	4.00%
公共衛生學系	45	15	4	25	0	0	0	1	0	45	0	0	0	0.00%
護理學系	80	13	32	35	0	0	0	0	0	80	2	2	4	5.00%
醫學資訊學系	46	10	8	26	0	0	0	2	0	46	2	2	4	8.70%
物理治療學系	43	7	8	24	0	4	0	0	0	43	2	2	4	9.30%
生命科學系	44	15	4	22	0	1	0	1	1	44	1	1	2	4.55%
分子生物暨人類遺傳學系	40	11	4	23	0	0	0	2	0	40	1	1	2	5.00%
傳播學系	50	16	4	25	1	1	0	3	0	50	2	3	5	10.00%
兒童發展與家庭教育學系	40	5	6	19	3	0	0	6	1	40	2	2	4	10.00%
社會工作學系	46	17	4	25	0	0	0	0	0	46	2	2	4	8.70%
人類發展與心理學系	40	11	7	20	0	0	0	2	0	40	0	1	1	2.50%
東方語文學系中文組	25	9	2	13	0	0	0	1	0	25	0	3	3	12.00%
東方語文學系日文組	35	11	3	18	0	0	0	3	0	35	0	4	4	11.43%
英美語文學系	32	10	3	18	1	0	0	0	0	32	1	2	3	9.38%
國際服務產業管理學士學位學程	24	5	5	14	0	0	0	0	0	24	0	2	2	8.33%
國際數位媒體科技學士學位學程 (外國學生專班)不分配內名額		0	0	0	0	0	0	0	0	0	0	0	0	0.00%
後中醫學系	45	0	0	0	0	0	45	0	0	45	0	0	0	0.00%
總計	734	181	111	363	5	6	45	21	2	734	16	28	44	5.99%

109核定 111名      109核定360名      109核定5名      至少2名

## 英語教學中心轉型規劃

## 英語教學中心轉型規劃

- 配合校務發展規劃，英語教學中心(English Education Center)轉型成外語教學中心(Foreign Language Education Center)

- 外語教學中心教育目標及業務職掌：

- 負責全校英語專業能力及外語教育相關教學之規劃。
- 營造外語沉浸園地，將學習的情境由教室延伸至校園，提升學生外語表達能力。
- 持續舉辦學生英語能力檢測，檢核學生英語學習成效。
- 辦理外語能力檢定獎勵業務，鼓勵學生持續積極參加檢定考試，取得語言專業證照增加未來就業競爭力。

- 學生基本素養及核心能力：

- 培養多元語文溝通表達的能力。
- 提升國際文化素養。
- 培養外語應用能力。
- 提升世界公民的意識。

## 英語教學中心轉型規劃

- 外語教學中心更名案及中心設置辦法修正案已在進行中

- 更名案：

預計提送5月份校務會議

董事會議

報教育部核定後自109學年度正式更名

- 外語教學中心設置辦法修正案：預計提6/10行政會議，配合教育部核定之組織規程，自109學年實施。

# 英語教學中心轉型規劃

課程規劃

空間規劃

# 英語教學中心轉型規劃

## 課程規劃

- 原屬國際學院外語課程(基礎泰語)轉移至本中心開設。
- 新增基礎越南課程
- 依據109.04.07預算會議決議，109學年度通識中心語言課程(日語、德語、西班牙文、韓語)轉移至本中心開設。

## 慈濟大學外語教學中心109級(含)後課程地圖

### 基礎課程

0100 國語文基礎  
0101 國語文基礎  
0102 國語文基礎  
0103 國語文基礎  
0104 國語文基礎  
0105 國語文基礎  
0106 國語文基礎  
0107 國語文基礎  
0108 國語文基礎  
0109 國語文基礎  
0110 國語文基礎  
0111 國語文基礎  
0112 國語文基礎  
0113 國語文基礎  
0114 國語文基礎  
0115 國語文基礎  
0116 國語文基礎  
0117 國語文基礎  
0118 國語文基礎  
0119 國語文基礎  
0120 國語文基礎  
0121 國語文基礎  
0122 國語文基礎  
0123 國語文基礎  
0124 國語文基礎  
0125 國語文基礎  
0126 國語文基礎  
0127 國語文基礎  
0128 國語文基礎  
0129 國語文基礎  
0130 國語文基礎  
0131 國語文基礎  
0132 國語文基礎  
0133 國語文基礎  
0134 國語文基礎  
0135 國語文基礎  
0136 國語文基礎  
0137 國語文基礎  
0138 國語文基礎  
0139 國語文基礎  
0140 國語文基礎  
0141 國語文基礎  
0142 國語文基礎  
0143 國語文基礎  
0144 國語文基礎  
0145 國語文基礎  
0146 國語文基礎  
0147 國語文基礎  
0148 國語文基礎  
0149 國語文基礎  
0150 國語文基礎  
0151 國語文基礎  
0152 國語文基礎  
0153 國語文基礎  
0154 國語文基礎  
0155 國語文基礎  
0156 國語文基礎  
0157 國語文基礎  
0158 國語文基礎  
0159 國語文基礎  
0160 國語文基礎  
0161 國語文基礎  
0162 國語文基礎  
0163 國語文基礎  
0164 國語文基礎  
0165 國語文基礎  
0166 國語文基礎  
0167 國語文基礎  
0168 國語文基礎  
0169 國語文基礎  
0170 國語文基礎  
0171 國語文基礎  
0172 國語文基礎  
0173 國語文基礎  
0174 國語文基礎  
0175 國語文基礎  
0176 國語文基礎  
0177 國語文基礎  
0178 國語文基礎  
0179 國語文基礎  
0180 國語文基礎  
0181 國語文基礎  
0182 國語文基礎  
0183 國語文基礎  
0184 國語文基礎  
0185 國語文基礎  
0186 國語文基礎  
0187 國語文基礎  
0188 國語文基礎  
0189 國語文基礎  
0190 國語文基礎  
0191 國語文基礎  
0192 國語文基礎  
0193 國語文基礎  
0194 國語文基礎  
0195 國語文基礎  
0196 國語文基礎  
0197 國語文基礎  
0198 國語文基礎  
0199 國語文基礎

### 外語課程

泰語基礎	泰語文法與會話	基礎泰語
泰語新基礎	泰語文化與會話	基礎泰語
泰語英文會話	泰國電影與多元文化	日語(一)(二)
基礎英語口說	花樣文化與觀光實務英文	韓語(一)(二)
英文閱讀技巧	基礎英文會話	韓語(一)(二)
英語導讀	基礎外語英文	德語(一)(二)
慈濟人文英語數位實踐	基礎英文會話	西班牙語(一)(二)
臺灣行旅史		
餐飲英文		

# 英語教學中心轉型規劃

## 空間規劃

C511	C512	C513	C512	C515 教室	C516	C511、C512、C513、C514、C516 非英語教學中心使用空間
------	------	------	------	------------	------	---

★ C502	C503	C504	C505	C506 空	C507 教室	C508 教室	C509 空	C510 倉庫
-----------	------	------	------	-----------	------------	------------	-----------	------------

### 使用現況

C503 兼任教師休息室。  
C504 英語教學中心辦公室。  
C505 兼任教師休息室

### 未來規劃

C505-C510、C515於1091學期開始前歸還校方  
★C502規劃為外語教學中心多功能辦公室  
預期效益：作為開放式辦公室，包含會議室功能、兼任教師休息空間及POWER2X2學生舉辦交誼活動空間、外語自學區功能等。

## 校務研究中心組織調整

溫淑惠 教授  
慈濟大學公衛系、校務研究中心  
2020/5/26

1

2020/11/17

## 校長室下校務研究中心 組織架構調整



2

2020/11/17

## IR 組織成員

姓名	職稱	工作項目	專/兼
溫淑惠 (2019/9)	教授兼IR主任	統合規劃本校校務研究事務	兼代
代聘中	碩士級約聘人員	校務研究議題規劃與執行, 高教深耕議題分析	專職約聘
黃啟峻 (2019/10)	約聘助理	1.校務研究資料庫建置 2.校務研究專題計畫徵集審查作業 3.辦理校務研究相關活動 4.召開校務研究相關協調會議 5.校務研究中心相關行政事務	專職約聘
劉永森	電算中心	校務研究系統管理	兼代
陳以晴	秘書室組長	校務研究教育訓練及各項活動推展	兼代

3

2020/11/17

# 校務研究中心常規業務



- \* 議題導向，進行資料整理、分析並提供決策者參考
- \* 每年度公開校務資料(2020年開始轉換為 Tableau)

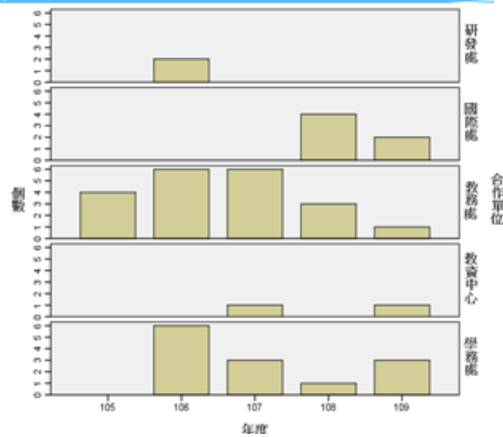
2020/11/7

## 2016-2019 共計43個議題，每個議題至少需2-3個月進行

合作單位'年度交叉表

個數

合作單位	議題	年度					總和
		105	106	107	108	109	
研發處	研發處	0	2	0	0	0	2
國際處	國際處	0	0	0	4	2	6
教務處	教務處	4	6	6	3	1	20
教資中心	教資中心	0	0	1	0	1	2
學務處	學務處	0	6	3	1	3	13
總和		4	14	10	8	7	43



### 慈濟大學校務研究中心





# 建立IR分析資料庫 流程及架構

7

2020/11/17

## 資料蒐集流程與整合機制

### 資料整合之機制

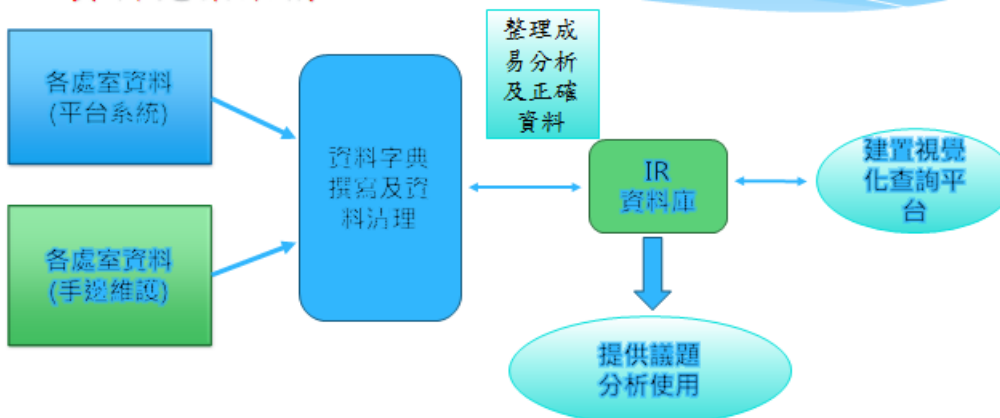
- 校務研究中心進行整體流程規劃，透過六大步驟，協助各單位將重要校務資料萃取、清理、確認，由資訊單位將資料入庫，並於校務資料申請系統開放使用。



### 資料檔串接方式

- 學生面：學號、E-mail帳號、身分證(依教育部要求)等欄位。
- 教師面：員工編號、E-mail帳號等欄位。

## 資料蒐集架構



# 校務分析資料庫及視覺化流程



學生				教師
招生	入學	在學	畢業	教學
<ul style="list-style-type: none"> <li>個人背景</li> <li>大學指考</li> <li>高中</li> <li>國籍</li> <li>地域性</li> </ul>	<ul style="list-style-type: none"> <li>在學狀態</li> <li>科系</li> <li>身心適應</li> <li>新生健檢</li> <li>入學管道</li> </ul>	<ul style="list-style-type: none"> <li>課程問卷(教評)</li> <li>學生修課成績</li> <li>UCAN</li> <li>課輔</li> <li>工讀</li> </ul>	<ul style="list-style-type: none"> <li>流向調查</li> </ul>	<ul style="list-style-type: none"> <li>開課狀況</li> <li>教學時數</li> <li>研究表現</li> <li>計畫件數</li> </ul>

「慈濟學校財團法人慈濟大學組織規程」修正條文對照表

修正條文	現行條文	說明
<p>第六條 本校各單位之職掌與分工如下：</p> <p>七、校長室：掌理校務發展及校務研究分析規劃等相關業務。 校長室下設校務研究中心，中心置主任一人，<u>下設：</u> <u>(一)資料庫組</u> <u>(二)校務研究組</u> <u>各組分置組長一人，並置職員若干人。</u></p>	<p>第六條 本校各單位之職掌與分工如下：</p> <p>七、校長室：掌理校務發展及校務研究分析規劃等相關業務。 校長室下設校務研究中心，中心置主任一人，<u>並置職員若干人。</u></p>	<p>校務研究中心增設二組</p>

慈濟學校財團法人慈濟大學組織規程附表

慈濟學校財團法人慈濟大學各學院及所屬單位設置表

學 院	學系、研究所、中心、學位學程、電台	院屬單位
醫學院	1、醫學系，得視課程需要分科教學。 (1) 生理醫學碩士班 (2) 微生物及免疫學碩士班 (3) 生物化學碩士班 (4) 藥理暨毒理學碩士班、博士班 2、醫學檢驗生物技術學系(含醫學生物技術碩士班) 3、公共衛生學系(含碩士班) 4、護理學系(含碩士班) 5、醫學資訊學系(含碩士班) 6、物理治療學系(含碩士班) 7、醫學科學研究所(博士班) 8、學士後中醫學系 9、生命科學系(含碩士班) 10、分子生物暨人類遺傳學系(含碩士班) 11、轉譯醫學博士學位學程	藥物檢驗中心
人文社會學院	1、社會工作學系(含碩士班) 2、人類發展與心理學系(含碩士班) 3、東方語文學系(含碩士班) 4、宗教與人文研究所(碩士班)	
教育傳播學院	1、傳播學系(含碩士班) 2、兒童發展與家庭教育學系 3、教育研究所(碩士班、碩士在職專班、中等學校教師在職進修教學碩士學位班) 4、師資培育中心 5、通識教育中心 6、體育教學中心 7、實習廣播電台	
國際暨跨領域學院	1、英美語文學系 2、 <u>英語教學中心</u> → <u>外語教學中心</u> 3、媒體製作暨教學中心 4、 <u>國際服務產業管理學士學位學程</u>	華語中心 1、 <u>華語教學組</u> → <u>教學組</u> 2、行政推廣組

【註：教育部108.8.27臺教高(四)字第1080121299號函核准同意新增「國際服務產業管理學士學位學程」】

